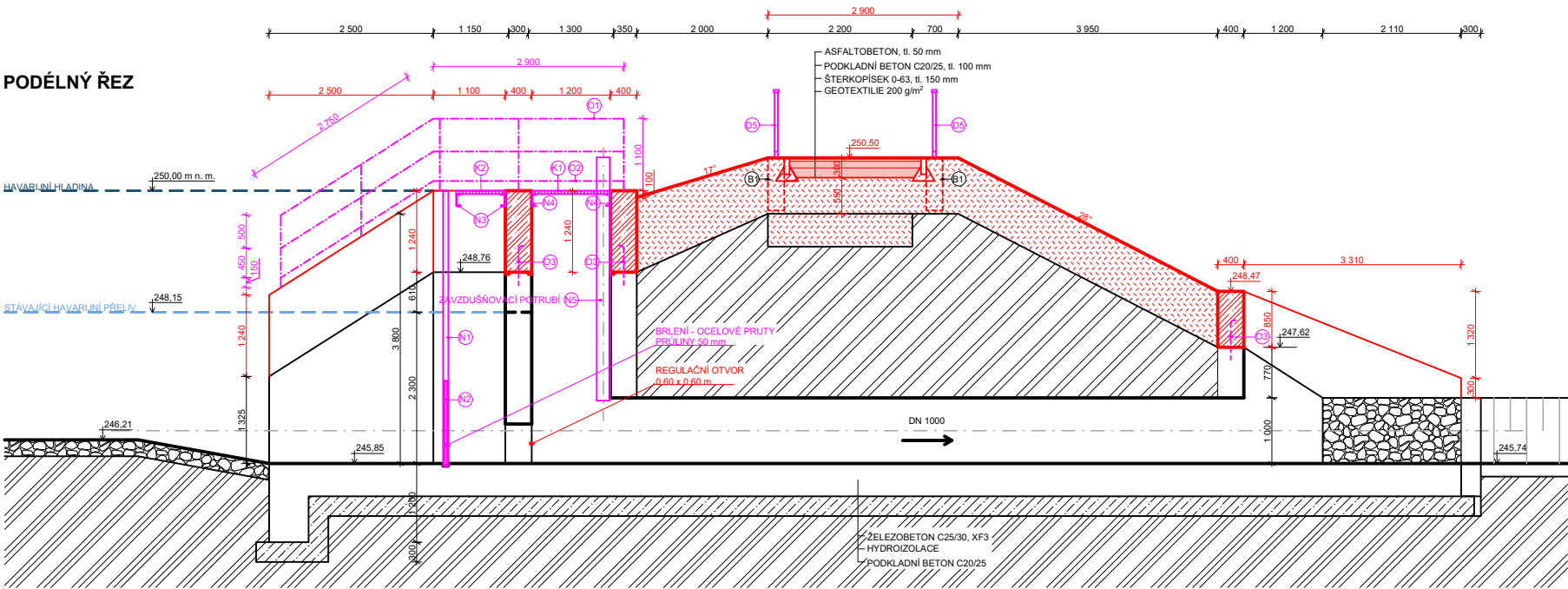
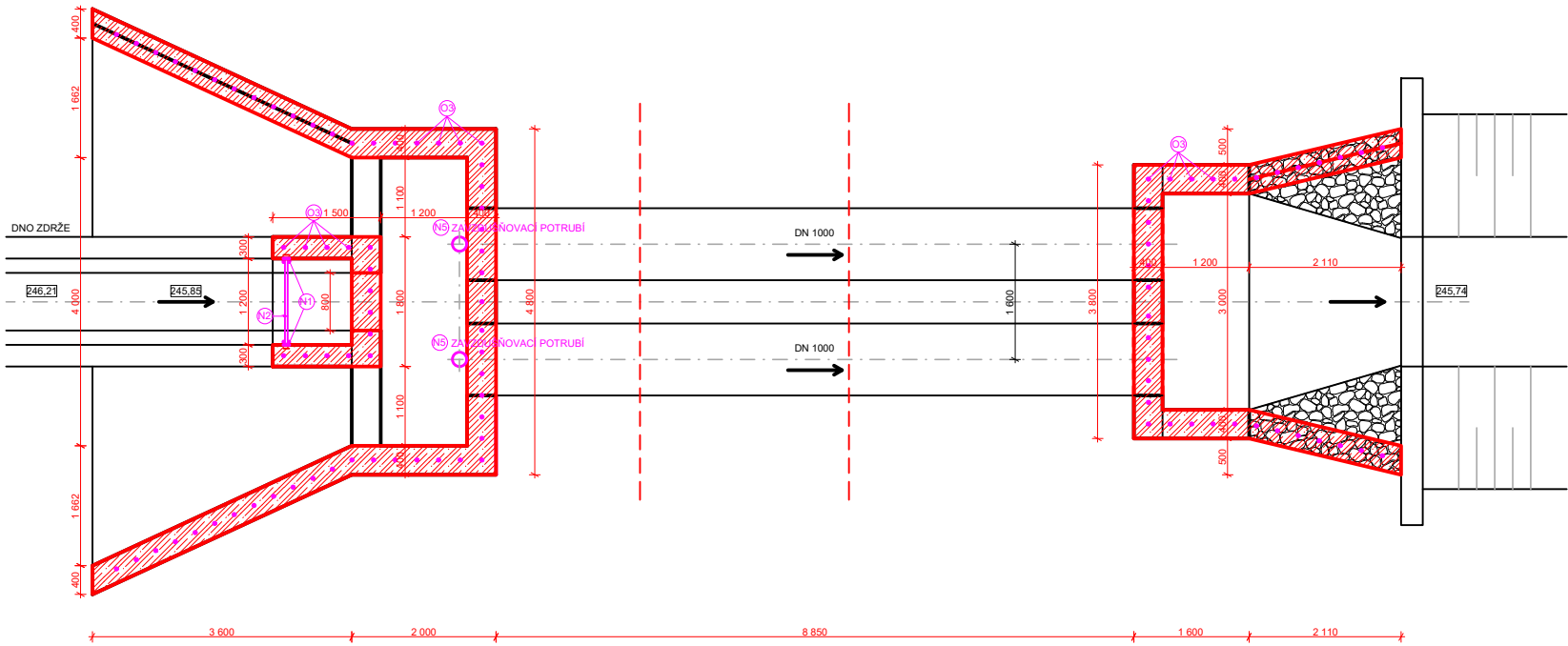


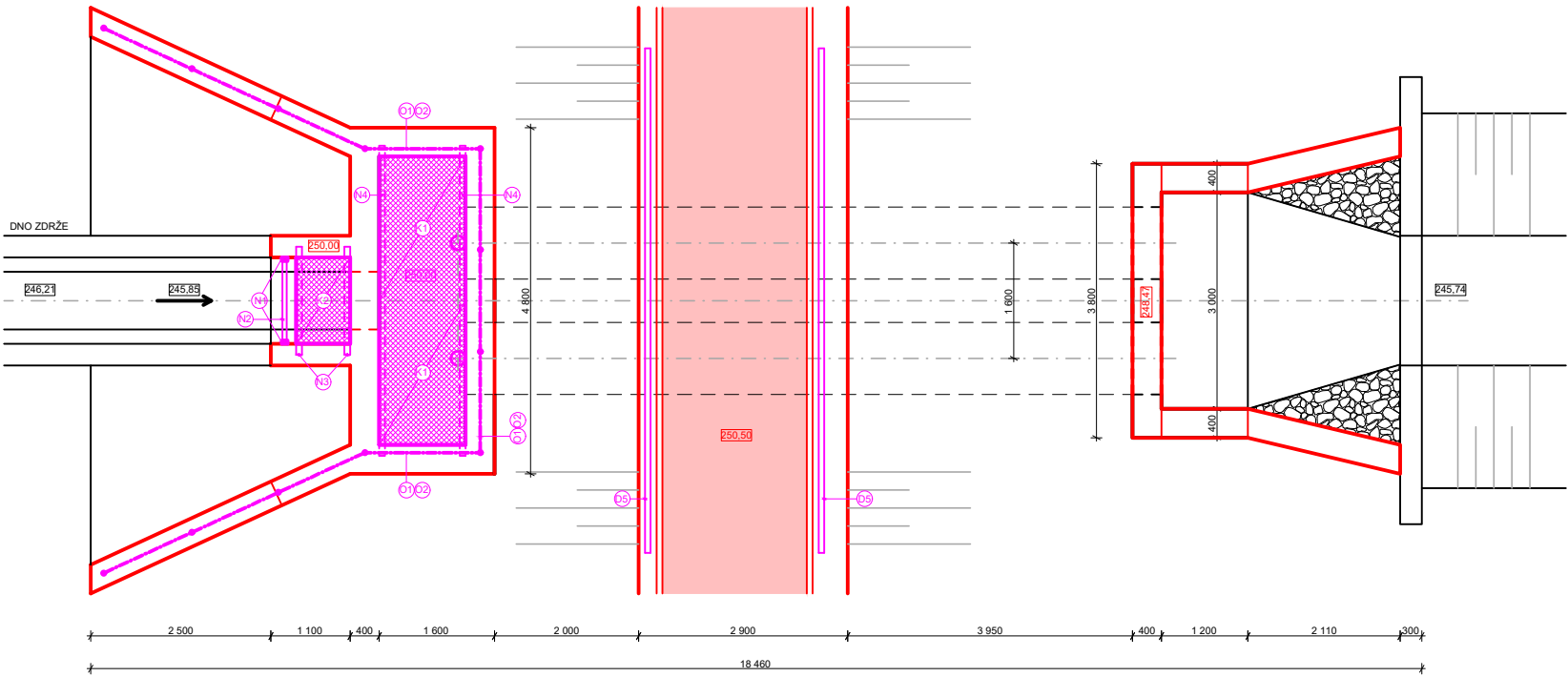
PODÉLNÝ ŘEZ



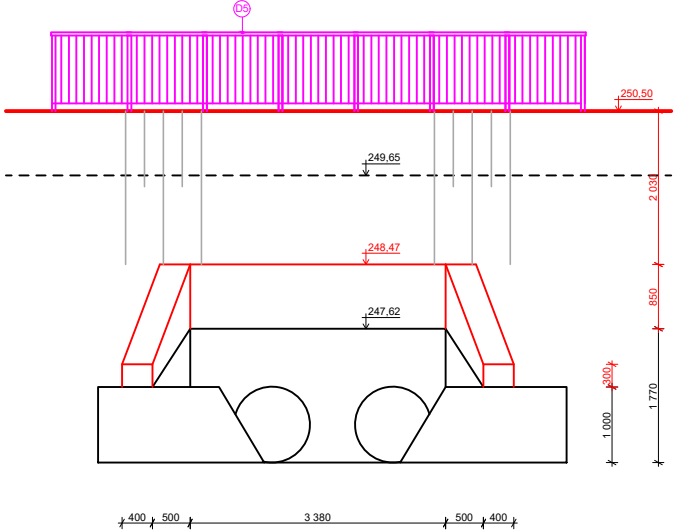
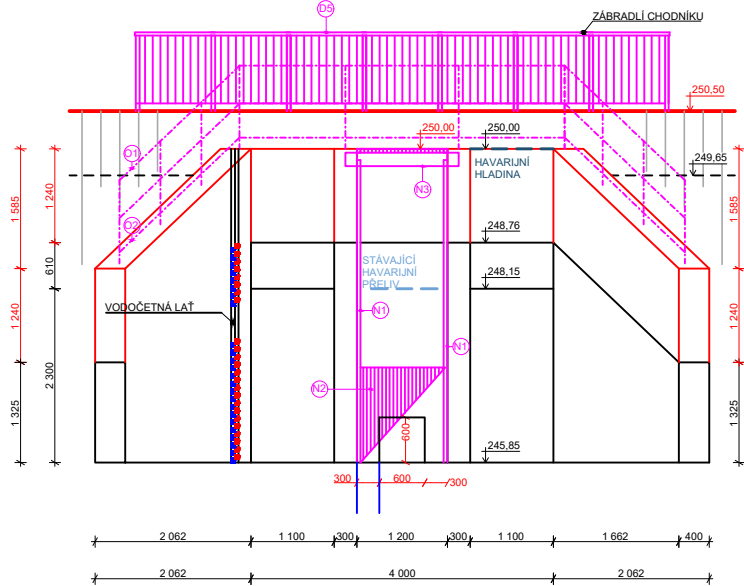
PŮDORYS



PŮDORYS



POHLED



- LEGENDA HMOT**
- ŽELEZOBETONOVÁ KONSTRUKCE - STÁVAJÍCÍ
 - PODKLADNÍ BETON C20/25
 - ZEMNÍ TĚLESO HRÁZE - STÁVAJÍCÍ
 - ZEMINA PŮVODNÍ
 - ŽELEZOBETONOVÁ KONSTRUKCE C30/37
 - XCA, XF3, XA2-CI 0,20 D max 16-S3
 - ZÁSYP TĚLESA HRÁZE ZEMINOU

- LEGENDA ODKAZŮ**
- BETONOVÁ PATKA Ø 250x800 mm
 - PŮVODNÍ ZABRADLÍ CHODNÍKU - MONTÁŽ
- VÝPIS KOMPOZITNÍCH VÝROBKŮ**
- POROROST 1200x2000x40 mm; 2 ks
 - POROROST 750x1200x40 mm; 1 ks
- VÝPIS OCELOVÝCH VÝROBKŮ**
- ZABRADLÍ OBJEKTU, ČTVERCOVÝ PROFIL 50x50x4 mm, CELKEM 44.2 m
 - OKOPOVÁ LIŠTA, V. = 150 mm, CELKEM 15.5 m
 - OCELOVÉ TRNY - BETONÁŘSKÁ VÝZTUŽ Ø 20 mm, DÉLKA 600 mm; 97 ks
- VÝPIS VÝROBKŮ Z NEREZOVÉ OCELI**
- VODÍČÍ LIŠTA BRLENÍ, U PROFIL 60x60x3mm, dl. 4.0 m; 2 ks
 - BRLENÍ, OCELOVÉ PRUTY Ø 10 mm VSAZENÉ DO
 - RÁMČOVÉ KONSTRUKCE 1100x1500 mm Z U PROFILU 50x50x3 mm
 - PRUTY PROVÁŠENÝ K RÁMČOVÉ KONSTRUKCI, PRŮVLNY MEZI PRUTY 50 mm
 - I PROFIL 180, DÉLKA 2.0 m; 2 ks
 - I PROFIL 180, DÉLKA 4.3 m; 2 ks
 - OC. TROUBA DN200, DÉLKA 3.7 m; 2 ks včetně kotveního materiálu

OZN.	POPIS	KS	HMOTNOST (kg)
O1	ČTVERCOVÁ PROFIL 50x50x4 mm	44.2	5.64x44.2 = 249.3
O2	OKOPOVÁ LIŠTA V. 150 mm	15.5	
O3	BET. VÝZTUŽ Ø 20 mm, DÉLKA 0.6 m	69	2.48x0.6x97 = 143.2
N1	U PROFIL 60x60x3 mm, DÉLKA 4.0 m; 2	2	4.00x4.00x2 = 32.0
N2	U PROFIL 50x50x3 mm, DÉLKA 5.4 m; 1	1	3.06x5.4x1 = 16.2
N3	OCEL KRUHOVÁ Ø 10 mm, DL 1.5 m	19	0.62x1.5x19 = 17.7
N4	U PROFIL 180, DÉLKA 2.0 m; 2	2	22.0x2.0x2 = 88.0
N4	U PROFIL 180, DÉLKA 4.3 m; 2	2	22.0x4.3x2 = 189.2
N5	OC. TROUBA DN200, DÉLKA 3.7 m; 2	2	14.2x3.7x2 = 106.1
HMOTNOST CELKEM			847.7 ks

POZNAMKA

V MÍSTĚ NÁPOJENÍ ŽELEZOBETONOVÉ NÁDSTAVBY DOJE K ZDRSNĚNÍ POVRCHU A OSTRANĚNÍ VYTUK. NOVA ČÁST BUDE KOTVENA DO STÁVAJÍCÍ KONSTRUKCE POMOCÍ OCELOVÝCH TRNŮ Z BETONÁŘSKÉ OCELI Ø 20 mm O DÉLCE 600 mm VE VZDÁLENOSTI PO 300 mm. OCELOVÉ TRNY BUDOU VKLADĚNY DO PŘEDVRTANÝCH OTVORŮ Ø30-50 mm (V ZÁVISLOSTI NA KONKRETNÍ VOLBĚ MATERIÁLŮ CHEMICKÝCH KOTVÍ) A ZALITY CHEMICKOU MALTOU NAPŘ. HILTI HIT HY 200.

NOVA ČÁST OBJEKTU BUDE ZHOTOVĚNA Z BETONU C30/37 - XC4, XF3, XA2 - CI 0,20, D max 16 - S3 BETON BUDE VÝZTUŽEN 2x KARI S11 100x100/8 mm

PŮVODNÍ ZABRADLÍ CHODNÍKU BUDE ZBRAVENO KORÓZE, NEČISTOT A ODMÁŠŤENÍ.

VEŠKERÉ KONSTRUKCE ZABRADLÍ BUDOU NÁSLEDNĚ OPATŘENY PROTIKORÓZNÍM NÁTĚREM:

- 1 x 40µm dvouvrstevný zinkoposypový základní náter s vysokým obsahem zinku
- 1 x 80µm dvouvrstevný modifikovaný epoxypový náter
- 1 x 80µm dvouvrstevný modifikovaný epoxypový vrchní náter

BAREVNÝ ODSÁNÍ PRÍZPUSOBI POŽADAVKU INVESTORA

SOUČÁSTÍ DODÁVKY KOMPOZITNÍCH VÝROBKŮ BUDE VEŠKERÝ KOTVENÍ A KOTVÍCÍ NEREZOVÝ MATERIÁL (NEREZ TR. 17). KOMPOZITNÍ PRVKY MUSÍ BÝT VÝROBENY Z POLYESTEROVÉ, IZOFIALYCEPRYSKYŘICE S PODÍLEM SKELNÝCH VLÁKEN MINIMÁLNĚ 35%, SE STABILIZÁCI PROTI UV ŽÁŘENÍ. VÝRODKY MUSÍ BÝT DOLŽENY CERTIFIKÁTEM VÝROBKU. MONTÁŽ VÝROBKU MUŽE PROVÉSTI POLOZE VÝROBCE NEBO ODBORNĚPROŠKOLENÁ FIRMÁ S OPRAVNĚNÍM VÝROBCE K MONTÁŽI.

Č. změny	Datum	Popis změny	Schválil

KBprojekt Aqua s.r.o.			
KBprojektAqua s.r.o. Staroveská 129/154 724 00 Ostrava-Proskovice IČO 06020364			
Vypracoval :	Projektant :	HIP :	Technická kontrola :
Ing.Čestmír Krkoška	Ing.Čestmír Krkoška	Ing.Čestmír Krkoška	Ing.Čestmír Krkoška
Investor : Statutární Město Karviná, Fryštátská 72/1, 733 24 Karviná-Fryštát			Č.zakázky : 2020-023
Akce : Úprava hráze v Rájecké remíze v Karviné Ráji			Stupeň : DSP
			Datum : 12/2021
			Formát : 3 A4
			Měřítka :
Příloha : Nátokový a regulační objekt			Č.přílohy : D.1.2.2